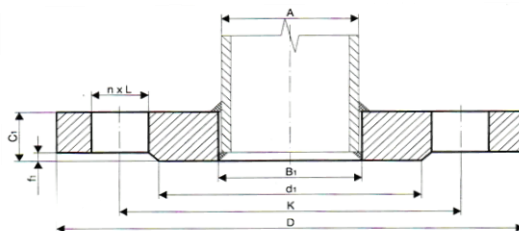


Lapos karima - typ 01 EN 1092-1:2007

Névleges nyomás **PN 2,5**

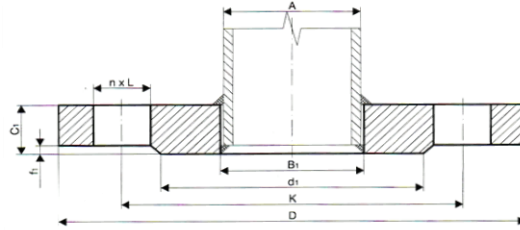
Névleges méret DN	Csőméret		Méret						Csavarméret		
	A	B ₁	D	K	d ₁	f ₁	C ₁	L	Súly kg	n	menet
10	13,5*	14	75	50	35	2	12	11	0,36	4	M10
	17,2	18							0,36		
15	20,0*	20,5	80	55	40	2	12	11	0,41	4	M10
	21,3	22							0,40		
20	25,0*	26	90	65	50	2	14	11	0,60	4	M10
	26,9	27,5							0,59		
25	30,0*	32	100	75	60	2	14	11	0,74	4	M10
	33,7	34,5							0,72		
32	38,0*	39	120	90	70	2	16	14	1,20	4	M12
	42,4	43,5							1,16		
40	44,5*	45,5	130	100	80	3	16	14	1,40	4	M12
	48,3	49,5							1,35		
50	57,0*	58	140	110	90	3	16	14	1,50	4	M12
	60,3	61,5							1,48		
65	76,1	77,5	160	130	110	3	16	14	1,86	4	M12
80	88,9	90,5	190	150	128	3	18	18	2,95	4	M16
100	108,0*	109	210	170	148	3	18	18	3,30	4	M16
	114,3	116							3,26		
125	133,0*	135	240	200	178	3	20	18	4,40	8	M16
	139,7	141,5							4,31		
150	159,0*	161	265	225	202	3	20	18	4,80	8	M16
	168,3	170,5							4,76		
200	219,1	221,5	320	280	258	3	22	18	6,88	8	M16
250	273,0	276,5	375	335	312	3	24	18	8,92	12	M16
300	323,9	327,5	440	395	365	4	24	22	11,90	12	M20
350	355,6	359,5	490	445	415	4	26	22	16,80	12	M20
400	406,4	411	540	495	465	4	28	22	19,80	16	M20
450	457,0	462	595	550	520	4	30	22	24,60	16	M20
500	508,0	513,5	645	600	570	4	30	22	26,40	20	M20
600	610,0	616,5	755	705	670	5	32	26	34,80	20	M24
700	711,0		860	810	775	5	40	26	-	24	M24
800	813,0		975	920	880	5	44	30	-	24	M27
900	914,0		1075	1020	980	5	48	30	-	24	M27
1000	1016,0		1175	1120	1080	5	52	30	-	28	M27
1200	1219,0		1375	1320	1280	5	60	30	-	32	M27
1400	1422,0		1575	1520	1480	5		30	-	36	M27
1600	1626,0		1790	1730	1690	5		30	-	40	M27
1800	1829,0		1990	1930	1890	5		30	-	44	M27
2000	2032,0		2190	2130	2090	5		30	-	48	M27



Lapos karima - typ 01 EN 1092-1:2007

Névleges nyomás **PN 6**

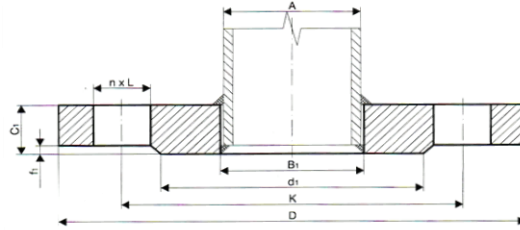
Névleges méret DN	Csőméret		Méret							Csavarméret	
	A	B ₁	D	K	d ₁	f ₁	C ₁	L	Súly kg	n	menet
10	13,5*	14	75	50	35	2	12	11	0,36	4	M10
	17,2	18							0,36		
15	20,0*	20,5	80	55	40	2	12	11	0,41	4	M10
	21,3	22							0,40		
20	25,0*	26	90	65	50	2	14	11	0,60	4	M10
	26,9	27,5							0,59		
25	30,0*	32	100	75	60		14	11	0,74	4	M10
	33,7	34,5							0,72		
32	38,0*	39	120	90	70	3	16	14	1,20	4	M12
	42,4	43,5							1,16		
40	44,5*	45,5	130	100	80	3	16	14	1,40	4	M12
	48,3	49,5							1,35		
50	57,0*	58	140	110	90	3	16	14	1,50	4	M12
	60,3	61,5							1,48		
65	76,1	77,5	160	130	110	3	16	14	1,86	4	M12
80	88,9	90,5	190	150	128	3	18	18	2,95	4	M16
100	108,0*	109	210	170	148	3	18	18	3,30	4	M16
	114,3	116							3,26		
125	133,0*	135	240	200	178	3	20	18	4,40	8	M16
	139,7	141,5							4,31		
150	159,0*	161	265	225	202	3	20	18	4,80	8	M16
	168,3	170,5							4,76		
200	219,1	221,5	320	280	258		22	18	6,88	8	M16
250	273,0	276,5	375	335	312	3	24	18	8,92	12	M16
300	323,9	327,5	440	395	365	4	24	22	11,90	12	M20
350	355,6	359,5	490	445	415	4	26	22	16,80	12	M20
400	406,4	411	540	495	465	4	28	22	19,80	16	M20
450	457,0	462	595	550	520	4	30	22	24,60	16	M20
500	508,0	513,5	645	600	570	4	30	22	26,40	20	M20
600	610,0	616,5	755	705	670	5	32	26	34,80	20	M24
700	711,0		860	810	775	5	40	26	-	24	M24
800	813,0		975	920	880	5	44	30	-	24	M27
900	914,0		1075	1020	980	5	48	30	-	24	M27
1000	1016,0		1175	1120	1080	5	52	30	-	28	M27
1200	1219,0		1405	1340	1295		60	33	-	32	M30
1400	1422,0		1630	1560	1510	5	72	36	-	36	M33
1600	1626,0		1830	1760	1710	5	80	36	-	40	M33
1800	1829,0		2045	1970	1920	5	88	39	-	44	M36
2000	2032,0		2265	2180	2125	5	96	42	-	48	M39



Lapos karima - typ 01 EN 1092-1:2007

Névleges nyomás **PN 10**

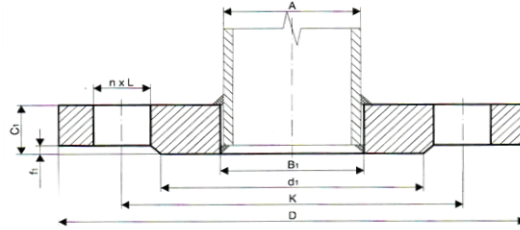
Névleges méret DN	Csőméret		Méret							Súly kg	Csavarméret	
	A	B1	D	K	d1	f1	C1	L	n		menet	
10	13,5*	14	90	60	40	2	14	14	0,61	4	M12	
	17,2	18							0,60			
15	20,0*	20,5	95	65	45	2	14	14	0,68	4	M12	
	21,3	22,0							0,67			
20	25,0*	26	105	75	58	2	16	14	0,95	4	M12	
	26,9	27,5							0,94			
25	30,0*	32	115	85	68	2	16	14	1,12	4	M12	
	33,7	34,5							1,11			
32	38,0*	39	140	100	78	2	18	18	1,84	4	M16	
	42,4	43,5							1,82			
40	44,5*	45,5	150	110	88	3	18	18	2,10	4	M16	
	48,3	49,5							2,08			
50	57,0*	58	165	125	102	3	20	18	2,75	4	M16	
	60,3	61,5							2,73			
65	76,1	77,5	185	145	122	3	20	18	3,16	8	M16	
80	88,9	90,5	200	160	138	3	20	18	3,60	8	M16	
100	108,0*	109	220	180	158	3	22	18	4,40	8	M16	
	114,3	116							4,39			
125	133,0*	135	250	210	188	3	22	18	5,43	8	M16	
	139,7	141,5							5,41			
150	159,0*	161	285	240	212	3	24	22	7,16	8	M20	
	168,3	170,5							7,14			
200	219,1	221,5	340	295	268		26	22	9,73	12	M20	
250	273,0	276,5	405	355	320	3	29	26	14,20	12	M24	
300	323,9	327,5	460	410	378	4	32	26	19,00	12	M24	
350	355,6	359	520	470	438	4	35	26	28,20	16	M24	
400	406,4	411	580	525	490	4	38	30	35,90	16	M27	
450	457,0	462	640	585	550	4	42	30	46,10	20	M27	
500	508,0	513,5	715	650	610	4	46	33	64,00	20	M30	
600	610,0	616,5	840	770	725	5	55	36	102,00	20	M33	
700	711,0		910	840	795	5	63	36	-	24	M33	
800	813,0		1025	950	900	5	74	39	-	24	M36	
900	914,0		1125	1050	1000	5	82	39	-	28	M36	
1000	1016,0		1255	1170	1115	5	90	42	-	28	M39	
1200	1219,0		1485	1390	1330	5		48	-	32	M45	
1400	1422,0		1685	1590	1530	5		48	-	36	M45	
1600	1626,0		1930	1820	1750	5		56	-	40	M52	
1800	1829,0		2130	2020	1950	5		56	-	44	M52	
2000	2032,0		2345	2230	2150	5		62	-	48	M56	



Lapos karima - typ 01 EN 1092-1:2007

Névleges nyomás **PN 16**

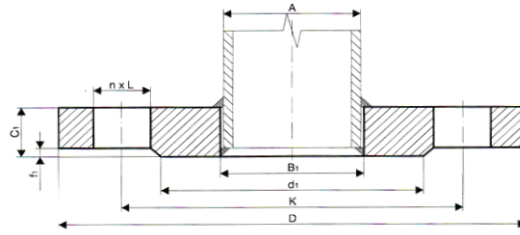
Névleges méret DN	Csőméret		Méret						Súly kg	Csavarméret	
	A	B1	D	K	d1	f1	C1	L		n	menet
10	13,5*	14	90	60	40	2	14	14	0,61	4	M12
	17,2	18							0,60		
15	20,0*	20,5	95	65	45	2	14	14	0,68	4	M12
	21,3	22,0							0,67		
20	25,0*	26	105	75	58	2	16	14	0,95	4	M12
	26,9	27,5							0,94		
25	30^0*	32	115	85	68	2	16	14	1,12	4	M12
	33,7	34,5							1,11		
32	38,0*	39	140	100	78	2	18	18	1,84	4	M16
	42,4	43,5							1,82		
40	44,5*	45,5	150	110	88	3	18	18	2,10	4	M16
	48,3	49,5							2,08		
50	57,0*	58	165	125	102	3	20	18	2,75	4	M16
	60,3	61,5							2,73		
65	76,1	77,5	185	145	122	3	20	18	3,16	8	M16
80	88,9	90,5	200	160	138	3	20	18	3,60	8	M16
100	108,0*	109	220	180	158	3	22	18	4,40	8	M16
	114,3	116							4,39		
125	133,0*	135	250	210	188	3	22	18	5,43	8	M16
	139,7	141,5							5,41		
150	159,0*	161	285	240	212	3	24	22	7,16	8	M20
	168,3	170,5							7,14		
200	219,1	221,5	340	295	268		26	22	9,73	12	M20
250	273,0	276,5	405	355	320	3	29	26	14,20	12	M24
300	323,9	327,5	460	410	378	4	32	26	19,00	12	M24
350	355,6	359	520	470	438	4	35	26	28,20	16	M24
400	406,4	411	580	525	490	4	38	30	35,90	16	M27
450	457,0	462	640	585	550	4	42	30	46,10	20	M27
500	508,0	513,5	715	650	610	4	46	33	64,00	20	M30
600	610,0	616,5	840	770	725	5	55	36	102,00	20	M33
700	711,0		910	840	795	5	63	36	-	24	M33
800	813,0		1025	950	900	5	74	39	-	24	M36
900	914,0		1125	1050	1000	5	82	39	-	28	M36
1000	1016,0		1255	1170	1115	5	90	42	-	28	M39
1200	1219,0		1485	1390	1330	5		48	-	32	M45
1400	1422,0		1685	1590	1530	5		48	-	36	M45
1600	1626,0		1930	1820	1750	5		56	-	40	M52
1800	1829,0		2130	2020	1950	5		56	-	44	M52
2000	2032,0		2345	2230	2150	5		62	-	48	M56



Lapos karima - typ 01 EN 1092-1:2007

Névleges nyomás **PN 25**

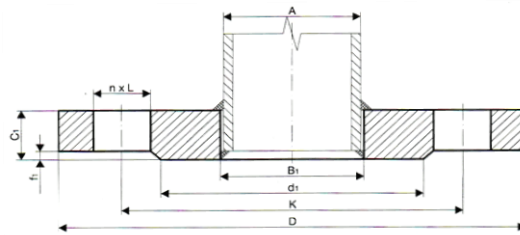
Névleges méret DN	Csőméret		Méret						Súly kg	Csavarméret	
	A	B1	D	K	d1	f1	C1	L		n	menet
10	13,5*	14	90	60	40	2	14	14	0,62	4	M12
	17,2	18							0,60		
15	20,0*	20,5	95	65	45	2	14	14	0,69	4	M12
	21,3	22,0							0,67		
20	25,0*	26	105	75	58	2	16	14	0,95	4	M12
	26,9	27,5							0,94		
25	30,0*	32	115	85	68	2	16	14	1,13	4	M12
	33,7	34,5							1,11		
32	38,0*	39	140	100	78	2	18	18	1,84	4	M16
	42,4	43,5							1,82		
40	44,5*	45,5	150	110	88	3	18	18	2,10	4	M16
	48,3	49,5							2,08		
50	57,0*	58	165	125	102	3	20	18	2,75	4	M16
	60,3	61,5							2,73		
65	76,1	77,5	185	145	122	3	22	18	3,48	8	M16
80	88,9	90,5	200	160	138	3	24	18	4,32	8	M16
100	108,0*	109	235	190	162		26	22	6,10	8	M20
	114,3	116							6,07		
125	133,0*	135	270	220	188	3	28	26	8,21	8	M24
	139,7	141,5							8,19		
150	159,0*	161	300	250	218	3	30	26	10,50	8	M24
	168,3	170,5							10,30		
200	219,1	221,5	360	310	278	3	32	26	14,30	12	M24
250	273,0	276,5	425	370	335	3	35	30	20,10	12	M27
300	323,9	327,5	485	430	395	4	38	30	26,60	16	M27
350	355,6	359,5	555	490	450	4	42	33	41,80	16	M30
400	406,4	411	620	550	505		48	36	57,60	16	M33
450	457,0	462	670	600	555	4	54	36	69,80	20	M33
500	508,0	513,5	730	660	615	4	58	36	87,00	20	M33
600	610,0	616,5	845	770	720	5	68	39	127,00	20	M36
700	711		960	875	820	5	85	42	-	24	M39
800	813		1085	990	930	5	95		-	24	M45
900	914		1185	1090	1030	5		48	-	28	M45
1000	1016		1320	1210	1140	5		56	-	28	M52



Lapos karima - typ 01 EN 1092-1:2007

Névleges nyomás **PN 40**

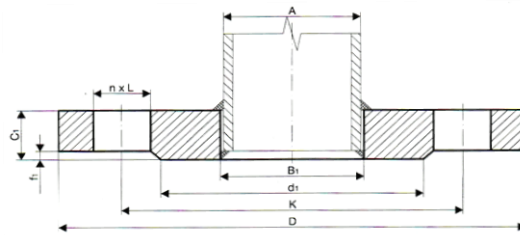
Névleges méret DN	Csőméret		Méret						Csavarméret		
	A	B1	D	K	d1	f1	C1	L	Súly kg	n	menet
10	13,5*	14	90	60	40	2	14	14	0,62	4	M12
	17,2	18							0,60		
15	20,0*	20,5	95	65	45	2	14	14	0,69	4	M12
	21,3	22,0							0,67		
20	25,0*	26	105	75	58	2	16	14	0,95	4	M12
	26,9	27,5							0,94		
25	30,0*	32	115	85	68	2	16	14	1,13	4	M12
	33,7	34,5							1,11		
32	38,0*	39	140	100	78	2	18	18	1,84	4	M16
	42,4	43,5							1,82		
40	44,5*	45,5	150	110	88	3	18	18	2,10	4	M16
	48,3	49,5							2,08		
50	57,0*	58	165	125	102	3	20	18	2,75	4	M16
	60,3	61,5							2,73		
65	76,1	77,5	185	145	122	3	22	18	3,48	8	M16
80	88,9	90,5	200	160	138	3	24	18	4,32	8	M16
100	108,0*	109	235	190	162	3	26	22	6,10	8	M20
	114,3	116							6,07		
125	133,0*	135	270	220	188	3	28	26	8,21	8	M24
	139,7	141,5							8,19		
150	159,0*	161	300	250	218	3	30	26	10,50	8	M24
	168,3	170,5							10,30		
200	219,1	221,5	375	320	285		36	30	17,90	12	M27
250	273,0	276,5	450	385	345	3	42	33	29,30	12	M30
300	323,9	327,5	515	450	410	4	52	33	45,10	16	M30
350	355,6	359,5	580	510	465	4	58	36	66,70	16	M33
400	406,4	411	660	585	535	4	65	39	97,10	16	M36
450	457,0	462	685	610	560	4		39	-	20	M36
500	508,0	513,5	755	670	615	4		42	-	20	M39
600	610,0	616,5	890	795	735	5		48	-	20	M45



Lapos karima - typ 01 EN 1092-1:2007

Névleges nyomás **PN 63**

Névleges méret DN	Csőméret		Méret							Csavarméret	
	A	B1	D	K	d1	f1	C1	L	Súly kg	n	menet
10	13,5*	14	100	70	40	2	20	14	1,02	4	M12
	17,2	18							1,00		
15	20,0*	20,5	105	75	45	2	20	14	1,11	4	M12
	21,3	22,0							1,10		
20	25,0*	26	130	90	58	2	22	18	1,87	4	M16
	26,9	27,5							1,86		
25	30,0*	32	140	100	68	2	24	18	2,39	4	M16
	33,7	34,5							2,36		
32	38,0*	39	155	110	78	2	24	22	2,84	4	M20
	42,4	43,5							2,79		
40	44,5*	45,5	170	125	88	3	26	22	3,63	4	M20
	48,3	49,5							3,57		
50	57,0*	58	180	135	102	3	26	22	4,94	4	M20
	60,3	61,5							4,90		
65	76,1	77,5	205	160	122	3	26	22	4,72	8	M20
80	88,9	90,5	215	170	138	3	30	22	5,88	8	M20
100	108,0*	109	250	200	162	3	32	26	8,34	8	M24
	114,3	116							8,03		
125	133,0*	135	295	240	188	3	34	30	12,08	8	M27
	139,7	141,5							11,71		
150	159,0*	161	345	280	218	3	36	33	17,56	8	M30
	168,3	170,5							16,86		
200	219,1	221,5	415	345	285	3	48	36	30,44	12	M33
250	273,0	276,5	470	400	345	3	55	36	42,09	12	M33
300	323,9	327,5	530	460	410	4	65	36	58,98	16	M33
350	355,6	359,5	600	525	465	4	72	39	88,64	16	M36
400	406,4	411	670	585	535	4	80	42	120,80	16	M39



Lapos karima - typ 01 EN 1092-1:2007

Névleges nyomás **PN 100**

Névleges méret DN	Csőméret		Méret							Csavarméret	
	A	B1	D	K	d1	f1	C1	L	Súly kg	n	menet
10	13,5*	14	100	70	40	2	20	14	1,02	4	M12
	17,2	18							1,00		
15	20,0*	20,5	105	75	45	2	20	14	1,11	4	M12
	21,3	22,0							1,10		
20	25,0*	26	130	90	58	2	22	18	1,87	4	M16
	26,9	27,5							1,86		
25	30,0*	32	140	100	68	2	24	18	2,39	4	M16
	33,7	34,5							2,36		
32	38,0*	39	155	110	78	2	24	22	2,84	4	M20
	42,4	43,5							2,79		
40	44,5*	45,5	170	125	88	3	26	22	3,63	4	M20
	48,3	49,5							3,57		
50	57,0*	58	195	145	102	3	28	26	5,05	4	M24
	60,3	61,5							4,98		
65	76,1	77,5	220	170	122	3	30	26	6,32	8	M24
80	88,9	90,5	230	180	138	3	34	26	7,71	8	M24
100	108,0*	109	265	210	162	3	36	30	10,67	8	M27
	114,3	116							10,32		
125	133,0*	135	315	250	188	3	42	33	17,69	8	M30
	139,7	141,5							17,22		
150	159,0*	161	355	290	218	3	48	33	24,53	12	M30
	168,3	170,5							23,60		
200	219,1	221,5	430	360	285	3	60	36	42,84	12	M33
250	273,0	276,5	505	430	345	3	72	39	68,95	12	M36
300	323,9	327,5	585	500	410	4	84	42	103,42	16	M39
350	355,6	359,5	655	560	465	4	95	48	149,58	16	M45

Kasza és Társa Kft.



Kasza és Társa Kft.

www.kaszakft.hu